



Edukačný *workshop* Brno 2017

Ideálne doktorandské štúdium

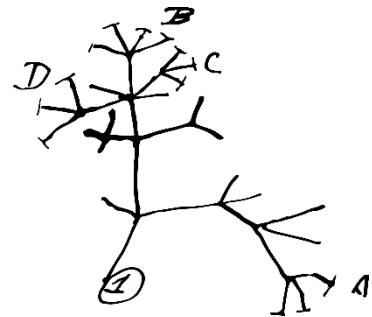
Ján Frankovský, Stanislav Kyzek, Filip Brázdovič, Andrea Cillingová, Filip Červenák,
Barbora Huraiová, Katarína Juríková, Lucia Molnárová, Lucia Zeiselová

Katedra genetiky, Prírodovedecká fakulta, Univerzita Komenského v Bratislave

Študent participuje na dvoch projektoch rôzneho charakteru

- **Primárny projekt**
 - Individuálny
 - Ambiciózny
 - Nadizajnovaný a manažovaný študentom

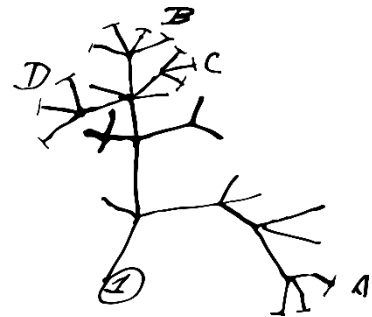
- **Sekundárny projekt**
 - Kooperatívny
 - Realizovateľnejší
 - Kontinuálne realizovaný na pracovisku



Študent participuje na dvoch projektoch rôzneho charakteru

- **Primárny projekt**
 - Individuálny
 - Ambiciózny
 - Nadizajnovaný a manažovaný študentom

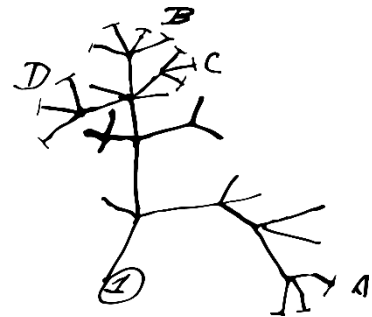
- **Sekundárny projekt**
 - Kooperatívny
 - Realizovateľnejší
 - Kontinuálne realizovaný na pracovisku



Študent participuje na dvoch projektoch rôzneho charakteru

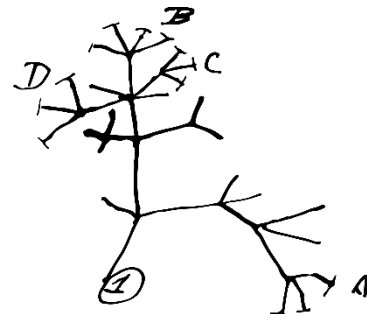
- **Primárny projekt**
 - Individuálny
 - Ambiciózny
 - Nadizajnovaný a manažovaný študentom

- **Sekundárny projekt**
 - Kooperatívny
 - Realizovateľnejší
 - Kontinuálne realizovaný na pracovisku



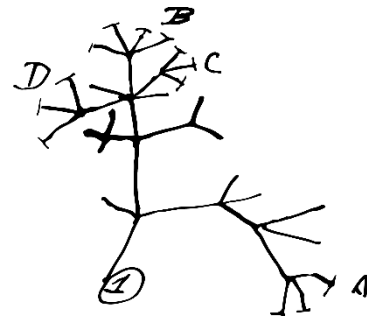
Študent absolvuje kurzy potrebné pre štúdium a uplatnenie v praxi

- **Univerzálny**
 - Krátky a intenzívny
 - Administratíva nepriamo spojená so štúdiom (povinnosti doktoranda, pracovné cesty, nákupy, GMO...)
 - Pedagogická činnosť (vedenie Bc. Študentov – pedagogická aj formálna stránka)
 - Laboratórna práca a bezpečnosť (vybavenie, chemikálie, obsluha prístrojov laboratória...)
- **Povinne voliteľný**
 - Firemná stáž (*soft-skills* s firemného prostredia, spolupráca medzi firemným sektorom a akadémiou)
 - Vedecké kurzy (metódy, *scientific misconduct*, rodová rovnosť, prevencia „vyhorenia“, granty, vedenie skupiny...)



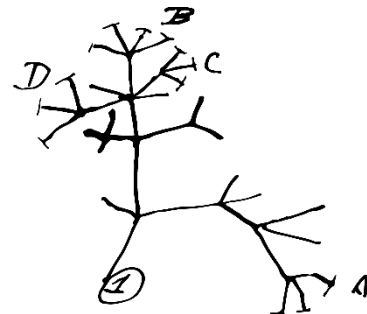
Študent absolvuje kurzy potrebné pre štúdium a uplatnenie v praxi

- **Univerzálny**
 - Krátky a intenzívny
 - Administratíva nepriamo spojená so štúdiom (povinnosti doktoranda, pracovné cesty, nákupy, GMO...)
 - Pedagogická činnosť (vedenie Bc. Študentov – pedagogická aj formálna stránka)
 - Laboratórna práca a bezpečnosť (vybavenie, chemikálie, obsluha prístrojov laboratória...)
- **Povinne voliteľný**
 - Firemná stáž (*soft-skills* s firemného prostredia, spolupráca medzi firemným sektorom a akadémiou)
 - Vedecké kurzy (metódy, *scientific misconduct*, rodová rovnosť, prevencia „vyhorenia“, granty, vedenie skupiny...)



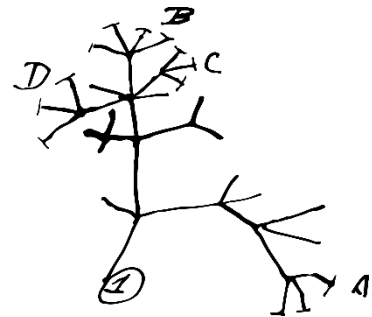
Študent absolvuje kurzy potrebné pre štúdium a uplatnenie v praxi

- **Univerzálny**
 - Krátky a intenzívny
 - Administratíva nepriamo spojená so štúdiom (povinnosti doktoranda, pracovné cesty, nákupy, GMO...)
 - Pedagogická činnosť (vedenie Bc. Študentov – pedagogická aj formálna stránka)
 - Laboratórna práca a bezpečnosť (vybavenie, chemikálie, obsluha prístrojov laboratória...)
- **Povinne voliteľný**
 - Firemná stáž (*soft-skills* s firemného prostredia, spolupráca medzi firemným sektorom a akadémiou)
 - Vedecké kurzy (metódy, *scientific misconduct*, rodová rovnosť, prevencia „vyhorenia“, granty, vedenie skupiny...)



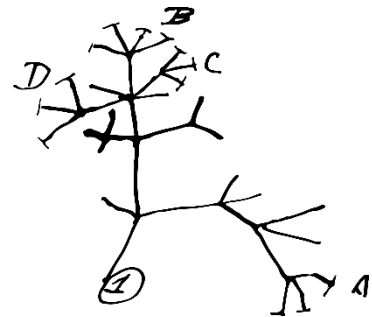
Na priebeh štúdia dohliada individuálna odborná komisia

- **Zloženie komisie**
 - 2 členovia so skúsenosťami z oblasti výskumu študenta
 - 1 člen z príbuznej oblasti (nadhľad)
- **Povinnosti komisie**
 - Poradný orgán pre študenta počas celého štúdia
 - Hodnotenie progresu (semestrálne prezentácie študenta a správy komisie)
 - Posúdenie návrhu projektu (po 1. roku)
 - Záverečné hodnotenie (alokácia „doktorand-semesterov“)
 - Tútorstvo



Ďalšie výzvy

- **Kvalita života doktoranda a absolventa – sociálne zabezpečenie**
 - Praceneschopnosť
 - Materská/otcovská dovolenka
 - Iné



Ďakujeme