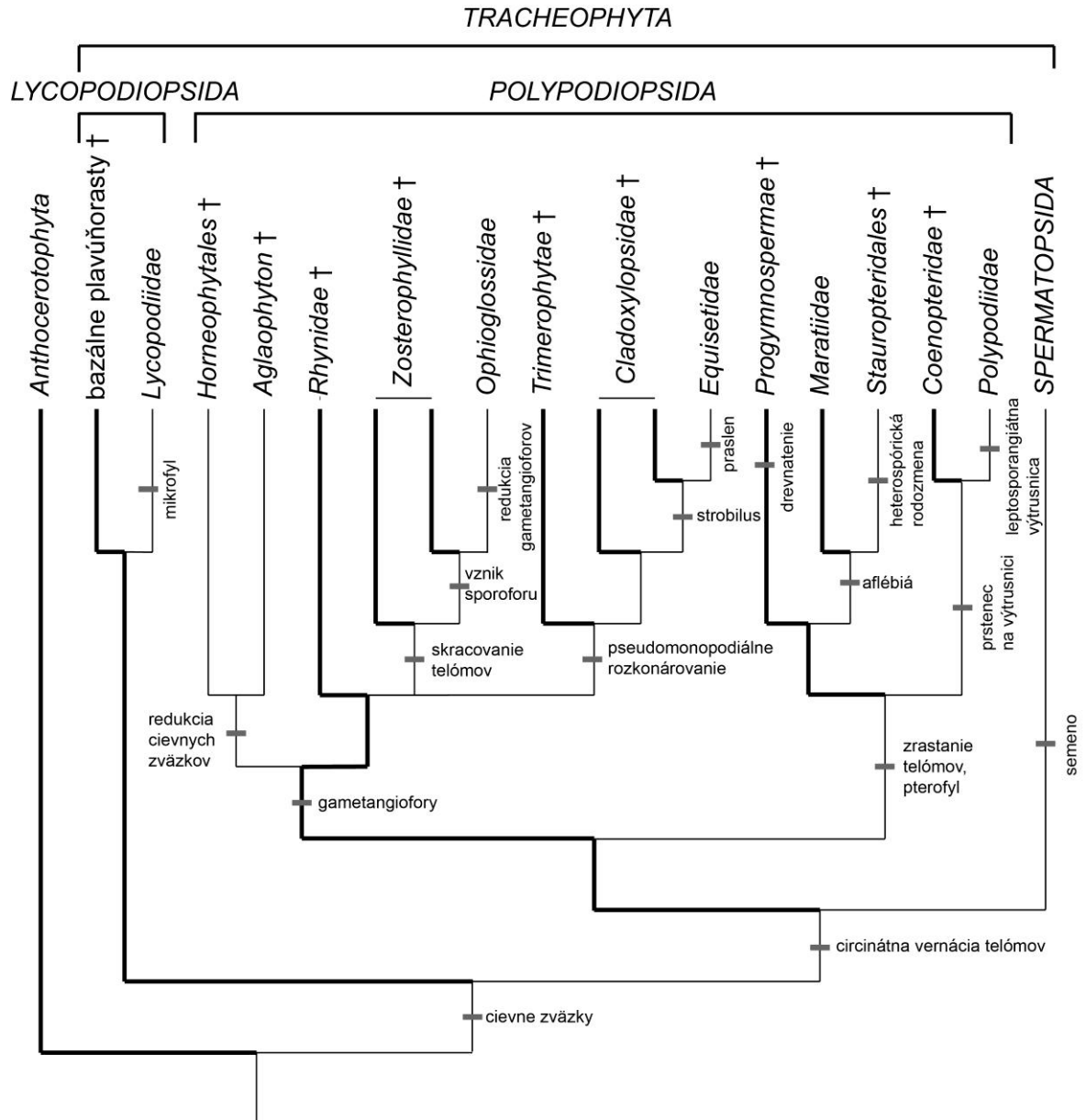


# PREHLAD SYSTÉMU VYŠŠÍCH RASTLÍN



ODDELENIE: TRACHEOPHYTA (cievnaté rastliny)

TRIEDA: LYCOPODIOPSIDA – plavúňovité rastliny

VETVA: LYCOPODIIDAE – plavúne

Rad: *Lycopodiales* – plavúňotvaré

Čeľad': *Lycopodiaceae* – plavúňovité

*Lycopodium clavatum* – plavúň obyčajný\*

*Lycopodium annotinum* – plavúň pučivý

*Huperzia selago* – chvostník jedľovitý

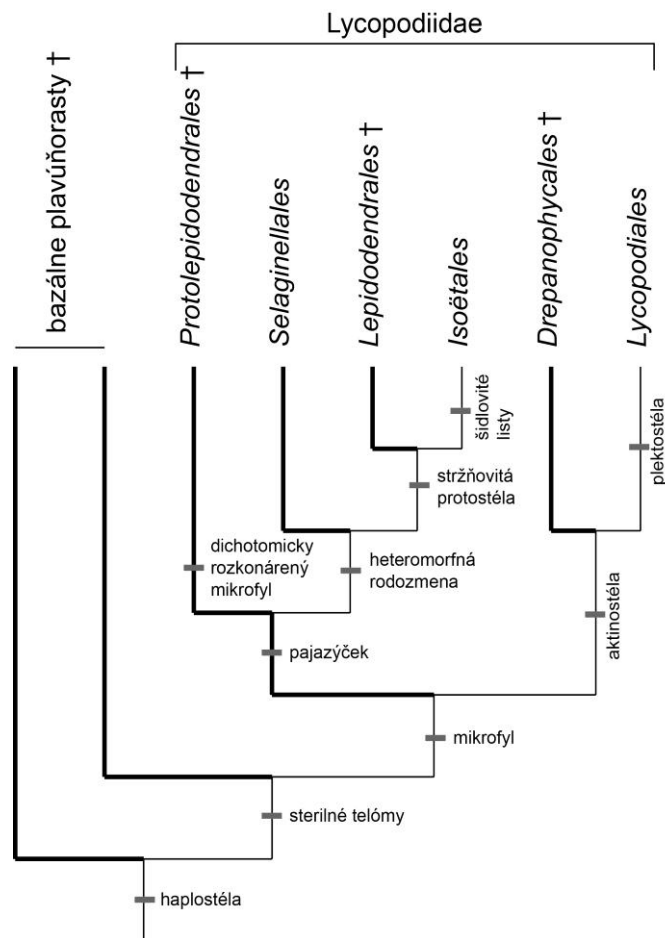
Rad: *Selaginellales* – plavúňkotvaré

Čeľad': *Selaginellaceae* – plavúňkovité

*Selaginella selaginoides* – plavúňka brvitá

Rad: *Isoëtales* – šidlatkotvaré

Čeľad': *Isoëtaceae* – šidlatkovité



**TRIEDA: POLYPODIOPSIDA – paprad'ovité rastliny**

VETVA: *OPHIOGLOSSIDAE* – hadivky

VETVA: *EQUISETIDAE* – prasličky

Rad: *Equisetales* – prasličkotvaré

Čeľad': *Equisetaceae* (prasličkovité)

*Equisetum arvense* – praslička roľná\*

*Equisetum sylvaticum* – praslička lesná

*Equisetum palustre* – praslička močiarna

VETVA: *POLYPODIIDAE* – sladiče

Rad: *Salvinales* – salvíniovité

Čeľad': *Marsileaceae* – marsileovité

*Marsilea quadrifolia* – marsilea štvorlistá

Čeľad': *Salviniaceae* – salvíniovité

*Salvinia natans* – salvínia plávajúca

Rad: *Polypodiales* – sladičotvaré

Čeľad': *Dennstaedtiaceae* – denštedtiovité

*Pteridium aquilinum* – orlíček obyčajný

Podrad: *Polypodiineae* – eupolypody I

*Polypodium vulgare* – sladič obyčajný

*Dryopteris filix-mas* – paprad' samčia\*

Podrad: *Aspleniineae* – eupolypody II

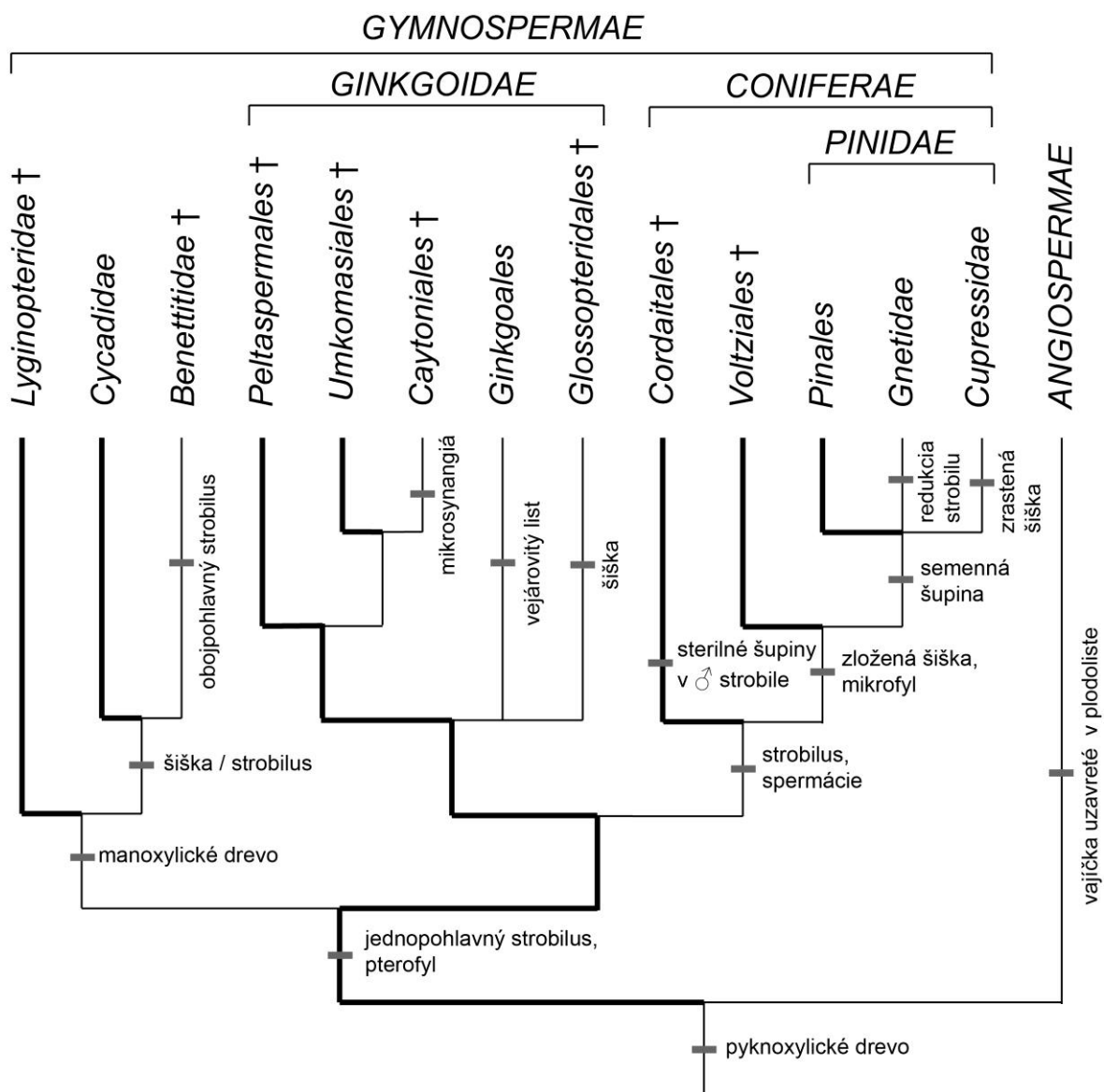
*Asplenium trichomanes* – slezinník červený

*Asplenium scolopendrium* – jazyk jelení

*Athyrium filix-femina* – papradka samičia\*

*Matteucia struthiopteris* – perovník pštrosí\*

**TRIEDA: SPERMATOPSIDA – semenné rastliny**



**GYMNOSPERMAE – nahosemenné rastliny**

VETVA: *CYCADIDAE* – cykasy  
*Cycas revoluta* (cykas japonský)

VETVA: *GINKGOIDAE* – ginká  
Rad: *Ginkgoales* – ginkotvaré  
 Čeľad': *Ginkgoaceae* – ginkovité  
*Ginkgo biloba* (ginko dvojlaločné)\*

VETVA: *CONIFERAE* (ihličnany)  
 VETVA: *Pinidae* (pinidy)  
Rad: *Pinales* (borovicotvaré)

Čeľad': *Pinaceae* (borovicovité)

*Pinus sylvestris* (borovica lesná)\*

*Pinus nigra* (borovica čierna)

*Pinus mugo* (borovica kosodrevinová)

*Pinus cembra* (borovica limbová)

*Pinus longaeva* (borovica dlhoveká)

*Abies alba* (jedľa biela)\*

*Picea abies* (smrek obyčajný)\*

*Larix decidua* (smrekovec opadavý)\*

Vetva: *Cupressidae* (cupressidy)

Rad: *Cupressales* (cyprusotvaré)

Čeľad': *Cupressaceae* (cyprusovité)

*Juniperus communis* (borievka obyčajná)

*Juniperus sabina* (borievka netatová)

*Sequoiadendron giganteum* (sekvojovec mamutí)

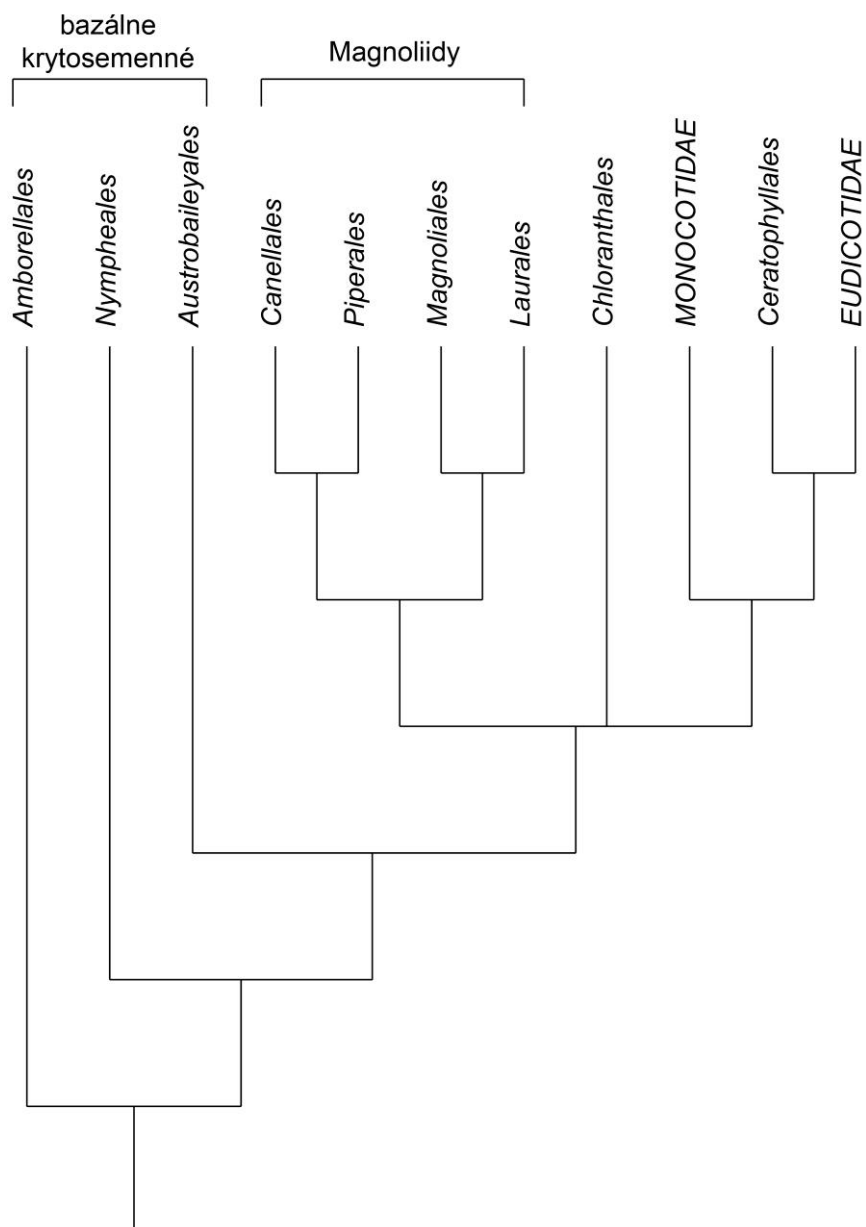
*Sequoia sempervirens* (sekvoja vždyzelená)

*Thuja occidentalis* (tuja západná)

Rod: *Chamaecyparis* (cyprušteľ)

Čeľad': *Taxaceae* (tisovité)

*Taxus baccata* (tis obyčajný)\*



## ANGIOSPERMAE (krytosemenné rastliny)

### Bazálne krytosemenné rastliny

Rad: *Nymphaeales* (leknovaré)

Čeľad: *Nymphaeaceae* (leknovité)

*Nuphar lutea* (leknica žltá)

*Nymphaea alba* (lekno biele)\*

*Victoria regia* (viktória kráľovská)

Rad: *Austrobaileyales* (austrobejleovité)

Čeľad: *Schisandraceae* (schizandrovité)

*Illicium verum* (anízovec pravý)

### MAGNOLIIDY

Rad: *Piperales* (pieprotvaré)

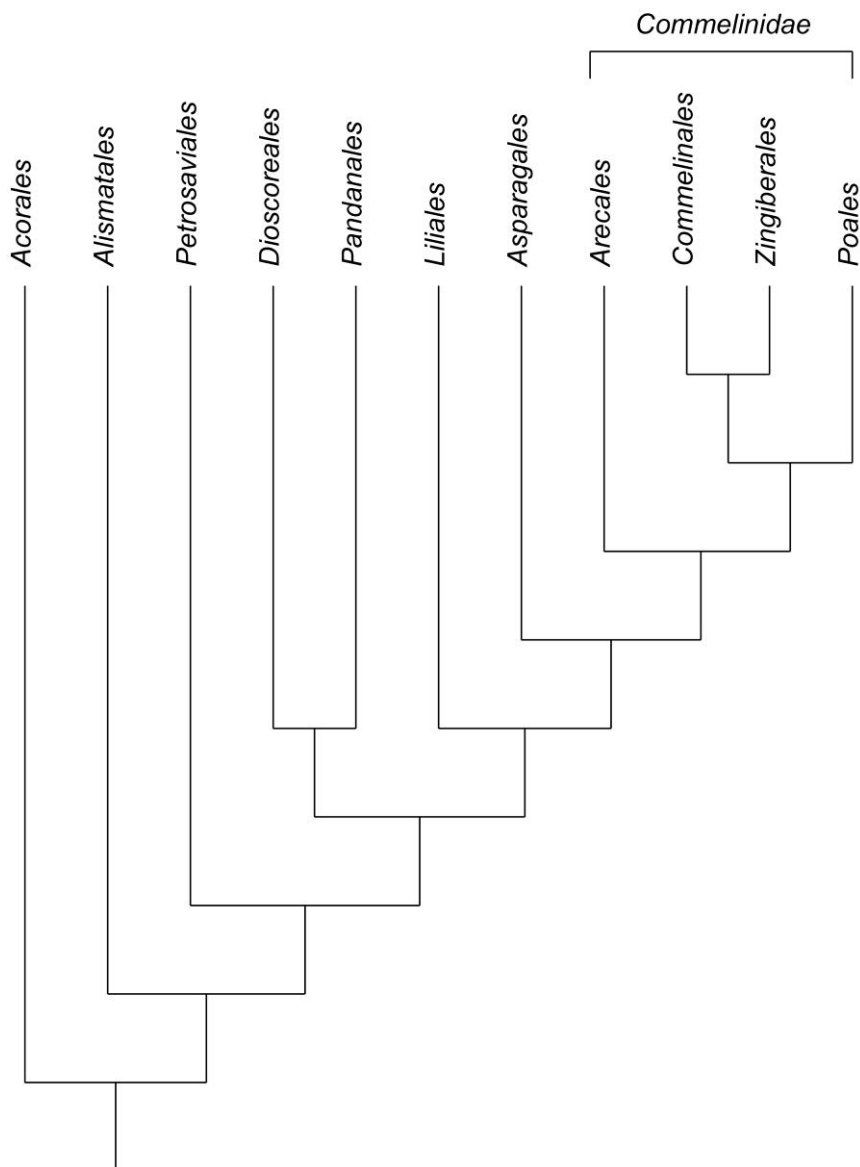
Čeľad: *Aristolochiaceae* (vlkocovité)

*Aristolochia clematitis* (vlkovec obyčajný)  
*Asarum europaeum* (kopytník európsky)

Čeľad: *Piperaceae* (pieprovité)  
*Piper nigrum* (piepor čierny)

Rad: *Magnoliales* (magnóliotvaré)  
Čeľad: *Magnoliaceae* (magnóliovité)  
Rod: *Magnolia* (magnólia)  
*Liriodendron tulipifera* (ľaliovník tulipánokvetý)

Rad: *Laurales* (vavrínovité)  
Čeľad: *Lauraceae* (vavrínovité)  
*Cinnamomum zeylanicum* (škoricovník cejlónsky, škorica)  
*Persea americana* (hruškovec americký, avokádo)  
*Laurus nobilis* (vavrín bobkový, bobkový list)



MONOCOTIDAE (jednoklíčnolistové rastliny)

Rad: *Alismatales* (žabníkotvaré)

Čeľad': *Araceae* (áronovité)

*Arum alpinum* (áron alpínsky)

*Amorphophallus titanum* (amorfofalus obrovský)

*Lemna minor* (žaburinka menšia)

Rad: *Liliales* (ľaliovité)

Čeľad': *Colchicaceae* (jesienkovité)

*Colchicum autumnale* (jesienka obyčajná)

Čeľad': *Melanthiaceae* (kýchavicovité)

*Paris quadrifolia* (vranovec štvorlistý)\*

*Veratrum album* (kýchavica biela)

Čeľad': *Liliaceae* (ľaliovité)

*Lilium martagon* (ľalia zlatohlavá)\*

Rod: *Tulipa* (tulipán)

Rad: *Asparagales* (asparágotvaré)

Čeľad': *Orchidaceae* (vstavačovité)

*Cypripedium calceolus* (črievičník papučkový)

Rod: *Ophrys* (hmyzovník)

Rod: *Orchis* (vstavač)

*Vanilla planifolia* (vanilka pravá)

Čeľad': *Iridaceae* (kosatcovité)

Rod: *Iris* (kosatec)

*Crocus sativus* (šafraň siaty)

Rod: *Gladiolus* (mečík)

Rod: *Freesia* (frézia)

Čeľad': *Amaryllidaceae* (amaryllkovité)

*Allium cepa* (cesnak cibul'ový)

*Allium sativum* (cesnak kuchynský)

*Allium ursinum* (cesnak medvedí)

*Galanthus nivalis* (snežienka jarná)\*

Rod: *Narcissus* (narcis)

Čeľad': *Asparagaceae* (asparágovité)

*Asparagus officinalis* (asparágus lekársky)

*Convallaria majalis* (konvalinka voňavá)\*

*Agave tequilana* (agáva modrá)

Rod: *Hyacinthus* (hyacint)

VETVA: Commelinidy

Rad: *Arecales* (arekotvaré)

Čeľad': *Arecaceae* (arekovité)

*Lodoicea maldivica* (lodicea sečelská)

*Phoenix dactylifera* (datľovník obyčajný)



*Cocos nucifera* (kokosovník obyčejný)  
*Elaeis guinensis* (olejnica guinejská)

Rad: *Zingiberales* (d'umbierotvaré)

Čeľad: *Musaceae* (banánovníkovité)

*Musa x paradisiaca* (banánovník obyčejný)

Čeľad: *Zingiberaceae* (d'umbierovité)

*Zingiber officinale* (d'umbier lekársky)

*Curcuma longa* (kurkuma pravá)

Rad: *Poales* (lipnicotvaré)

Čeľad: *Poaceae* (lipnicovité)

*Secale cereale* (raž siata)

*Triticum* (pšenica)

*Hordeum vulgare* (jačmeň siaty)

*Avena sativa* (ovos siaty)

*Zea mays* (kukurica siata)

*Oryza sativa* (ryža siata)

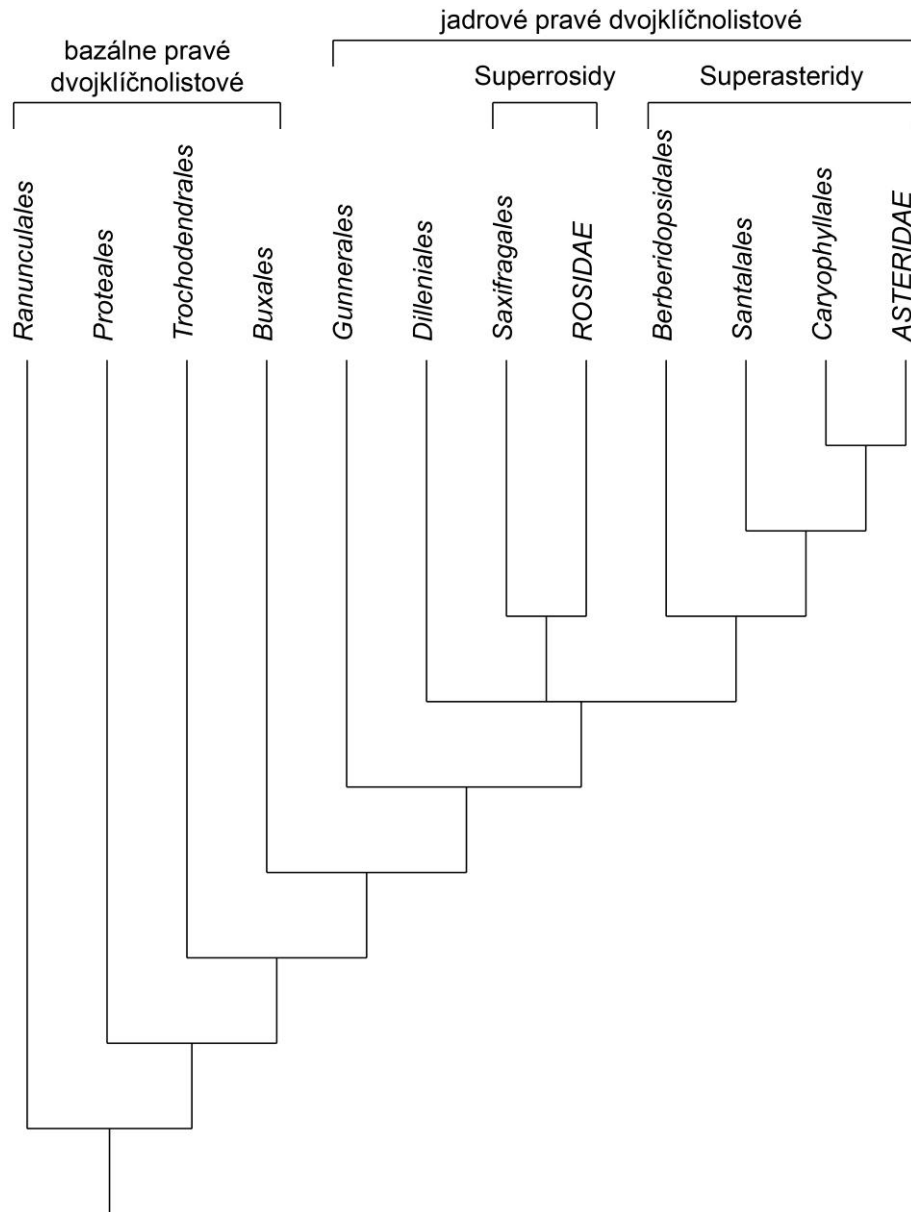
*Saccharum officinarum* (trstina cukrová)

Rod: *Poa* (lipnica)

*Elytrigia repens* (pýr plazivý)\*

*Hordeum murinum* (jačmeň myší)

*Dactylis glomerata* (reznáčka laločnatá)\*



EUDICOTIDAE (pravé dvojkličnolistové rastliny)

### BAZÁLNE PRAVÉ DVOJKLÍČNOLISTOVÉ RASTLINY

Rad: *Ranunculales* (iskerníkotvaré)

Čeľaď: *Ranunculaceae* (iskerníkovité)

*Caltha palustris* (záružlie močiarné)\*

*Trollius altissimus* (žltohlav najvyšší)

*Aquilegia vulgaris* (orlíček obyčajný)

*Consolida regalis* (ostrôžka poľná)

Rod: *Aconitum* (prilbica)

rod *Ranunculus* (iskerník)

*Ficaria bulbifera* (blyskáč cibul'katý)\*

Rod: *Pulsatilla* (poniklec)

Rod: *Anemone* (veternica)

*Hepatica nobilis* (pečeňovník trojlaločný)\*

*Clematis vitalba* (plamienok plotný)

Čeľad': *Papaveraceae* (makovité)

*Papaver rhoeas* (mak vlčí)\*

*Papaver somniferum* (mak siaty)

*Chelidonium majus* (lastovičník väčší)\*

*Corydalis cava* (chochlačka dutá)

## JADROVÉ PRAVÉ DVOJKLÍČNOLISTOVÉ RASTLINY

### Superrosidy

Rad: *Saxifragales* (lomikameňotvaré)

Čeľad': *Grossulariaceae* (egrešovité)

*Ribes rubrum* (ríbezľ'a červená)

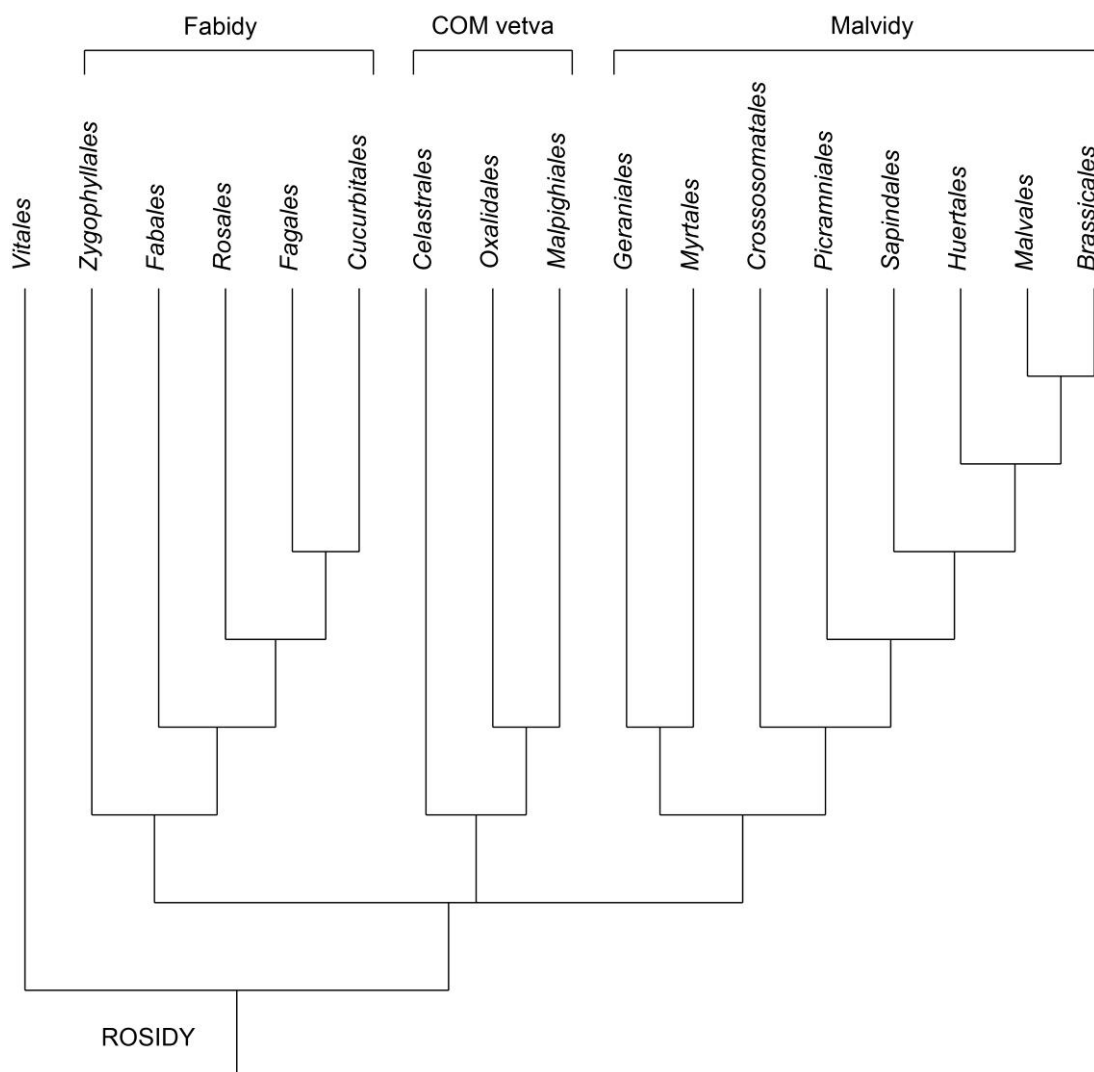
*Ribes nigrum* (ríbezľ'a čierna)

*Ribes uva-crispa* (ríbezľ'a egrešovitá)

Čeľad': *Crassulaceae* (tučnolistové)

*Sedum acre* (rozchodník prudký)

*Sempervivum tectorum* (skalnica strechová)



VETVA: Rosidae (rosidy)

**Fabidy**

Vetva fabidov viažúcich dusík

Rad: *Fabales* (bôbotvaré)

Čeľad: *Fabaceae* (bôbovité)

*Pisum sativum* (hrach siaty)

*Phaseolus vulgaris* (fazuľa obyčajná)

*Lens culinaris* (šošovica jedlá)

*Arachis hypogea* (podzemnica olejná, arašidy)

*Robinia pseudoacacia* (agát biely)

*Vicia sativa* (vika siata)

*Medicago sativa* (lucerna siata)

*Medicago lupulina* (lucerna ďateľinová)

*Trifolium pratense* (ďateľina lúčna)\*

*Trifolium repens* (ďateľina plazivá)\*

Rad: *Rosales* (ružotvaré)

Čeľad: *Rosaceae* (ružovité)

*Rosa canina* (ruža šípová)

*Fragaria vesca* (jahoda obyčajná)

*Rubus idaeus* (ostružina malinová)

*Rubus fruticosus* (ostružina černicová)

Rod: *Alchemilla* (alchemilka)

*Potentilla anserina* (nátržník husí)

*Agrimonia eupatoria* (repík lekársky)\*

*Prunus spinosa* (slivka trnková)

*Prunus domestica* (slivka domáca)

*Prunus avium* (čerešňa vtáčia)

*Prunus armeniaca* (marhuľa obyčajná)

*Prunus persica* (broskyňa obyčajná)

*Prunus dulcis* (mandľa obyčajná)

*Malus domestica* (jablň domáca)

*Pyrus communis* (hruška obyčajná)

*Sorbus aucuparia* (jarabina vtáčia)\*

*Crataegus laevigata* (hloh obyčajný)

Čeľad: *Ulmaceae* (brestovité)

*Ulmus glabra* (brest horský)

*Ulmus laevis* (brest väzový)

*Ulmus minor* (brest hrabolistý)

Čeľad: *Cannabaceae* (konopovité)

*Cannabis sativa* (konopa siata)

*Humulus lupulus* (chmeľ obyčajný)

*Celtis occidentalis* (brestovec západný)

Čeľad: *Urticaceae* (přhľavovité)

*Urtica dioica* (přhľava dvojdomá)

*Parietaria officinalis* (múrovník lekársky)

Čeľad': Moraceae (morušovité)  
*Ficus carica* (figovník obyčajný)  
*Morus nigra* (moruša čierna)  
*Morus alba* (moruša biela)

Rad: Fagales (bukotvaré)

Čeľad': Fagaceae (bukovité)  
*Castanea sativa* (gaštan jedlý)  
*Fagus sylvatica* (buk lesný)\*  
*Quercus robur* (dub letný)\*  
*Quercus petraea* (dub zimný)\*  
*Quercus cerris* (dub cerový)

Čeľad': Juglandaceae (orechovité)  
*Juglans regia* (orech kráľovský)

Čeľad': Betulaceae (brezovité)  
*Alnus glutinosa* (jelša lepkavá)  
*Alnus incana* (jelša sivá)  
*Betula pendula* (breza previsnutá)\*  
*Carpinus betulus* (hrab obyčajný)  
*Corylus avellana* (lieska obyčajná)\*

Rad: Cucurbitales (tekvicotvaré)

Čeľad': Cucurbitaceae (tekvicovité)  
*Cucurbita pepo* (tekvica obyčajná)  
*Citrullus lanatus* (dyňa červená)  
*Cucumis sativus* (uhorka siata)

Čeľad': Begoniaceae (begóniovité)  
Rod: *Begonia* (begónia)

## COM vetva

Rad: Malpighiales (malpigiotvaré)

Čeľad': Hypericaceae (ľubovníkovité)  
*Hypericum perforatum* (ľubovník bodkovaný)

Čeľad': Violaceae (fialkovité)  
*Viola odorata* (fialka voňavá)\*  
*Viola arvensis* (fialka roľná)  
*Viola x witrockiana* (fialka sirôtková)

Čeľad': Salicaceae (vrbovité)  
*Salix alba* (vřba biela)\*  
*Salix caprea* (vřba rakytová)  
*Populus nigra* (topoľ čierny)\*  
*Populus alba* (topoľ biely)\*  
*Populus tremula* (topoľ osikový)

Čeľad': Euphorbiaceae (mliečnikovité)

*Ricinus communis* (ricín obyčajný)  
*Euphorbia cyparissias* (mliečnik chvojkový)  
*Hevea brasiliensis* (kaučukovník brazílsky)  
*Manihot esculenta* (maniok jedlý)  
*Euphorbia pulcherrima* (prýštec najkrajší, poinsettia)

## Malvidy

Rad: *Geraniales* (pakostotvaré)

Čeľad: *Geraniaceae* (pakostovité)

*Geranium pratense* (pakost lúčny)  
*Erodium cicutarium* (bocianik rozpukovitý)  
Rod: *Pelargonium* (muškát)

Rad: *Sapindales* (mydlovníkotvaré)

Čeľad: *Sapindaceae* (mydlovníkovité)

*Aesculus hippocastanum* (pagaštan konský)\*  
*Acer platanoides* (javor mliečny)\*  
*Acer pseudoplatanus* (javor horský)  
*Acer campestre* (javor poľný)  
*Acer negundo* (javor jaseňolistý)  
*Acer saccharum* (javor cukrodarný)  
*Litchi chinensis* (dvojslivka čínska, liči)  
*Paullinia cupana* (paulínia nápojová, guarana)

Čeľad: *Rutaceae* (rutovité)

Rod: *Citrus* (citrus)

Rad: *Malvales* (slezotvaré)

Čeľad: *Malvaceae* (slezovité)

*Tilia cordata* (lipa malolistá)\*  
*Tilia platyphyllos* (lipa veľkolistá)  
Rod: *Malva* (slez)  
Rod: *Gossypium* (bavlník)  
Rod: *Hibiscus* (ibištek)  
*Theobroma cacao* (kakaovník pravý)  
*Cola acuminata* (kola končistá)  
Rod: *Durio* (durian)  
Rod: *Adansonia* (baobab)

Rad: *Brassicales* (kapustotvaré)

Čeľad: *Brassicaceae* (kapustovité)

*Brassica oleracea* (kapusta obyčajná)  
*Brassica napus* (kapusta repková)  
*Raphanus sativus* (reďkev siata)  
*A Armoracia rusticana* (chren dedinský)  
*Capsella bursa-pastoris* (kapsička pastierska)\*  
*Sinapis arvensis* (horčica roľná)

## Superasteridy

Rad: *Santalales* (santalotvaré)

Čeľad: *Santalaceae* (santalovité)

*Viscum album* (imelo biele)

Čeľad: *Loranthaceae* (imelovcovité)

*Loranthus europaeus* (imelovec európsky)

Rad: *Caryophyllales* (klinčekotvaré)

Bazálne klinčekotvaré

Čeľad: *Polygonaceae* (stavikrvovité)

*Rumex crispus* (štiavec kučeravý)

*Rumex acetosa* (štiavec kyslý)

*Polygonum aviculare* (stavikrv vtáčí)\*

*Fallopia japonica* (pohánkovec japonský)

*Fagopyrum esculentum* (pohánka jedlá)

Čeľad: *Droseraceae* (rosičkovité)

*Drosera rotundifolia* (rosička okrúhlostá)\*

*Aldrovanda vesiculosa* (aldrovandka pľuzgierkatá)

*Dionaea muscipula* (mucholapka podivná)

Jadrové klinčekotvaré

Čeľad: *Caryophyllaceae* (klinčekovité)

*Stellaria media* (hviezdica prostredná)\*

*Stellaria holostea* (hviezdica veľkokvetá)

*Cerastium arvense* (rožec poľný)

*Silene vulgaris* (silenka obyčajná)

*Silene latifolia* (silenka biela)

*Agrostemma githago* (kúkoľ poľný)

Rod: *Dianthus* (klinček)

Čeľad: *Amaranthaceae* (láskavcovité)

*Beta vulgaris* (repa obyčajná)

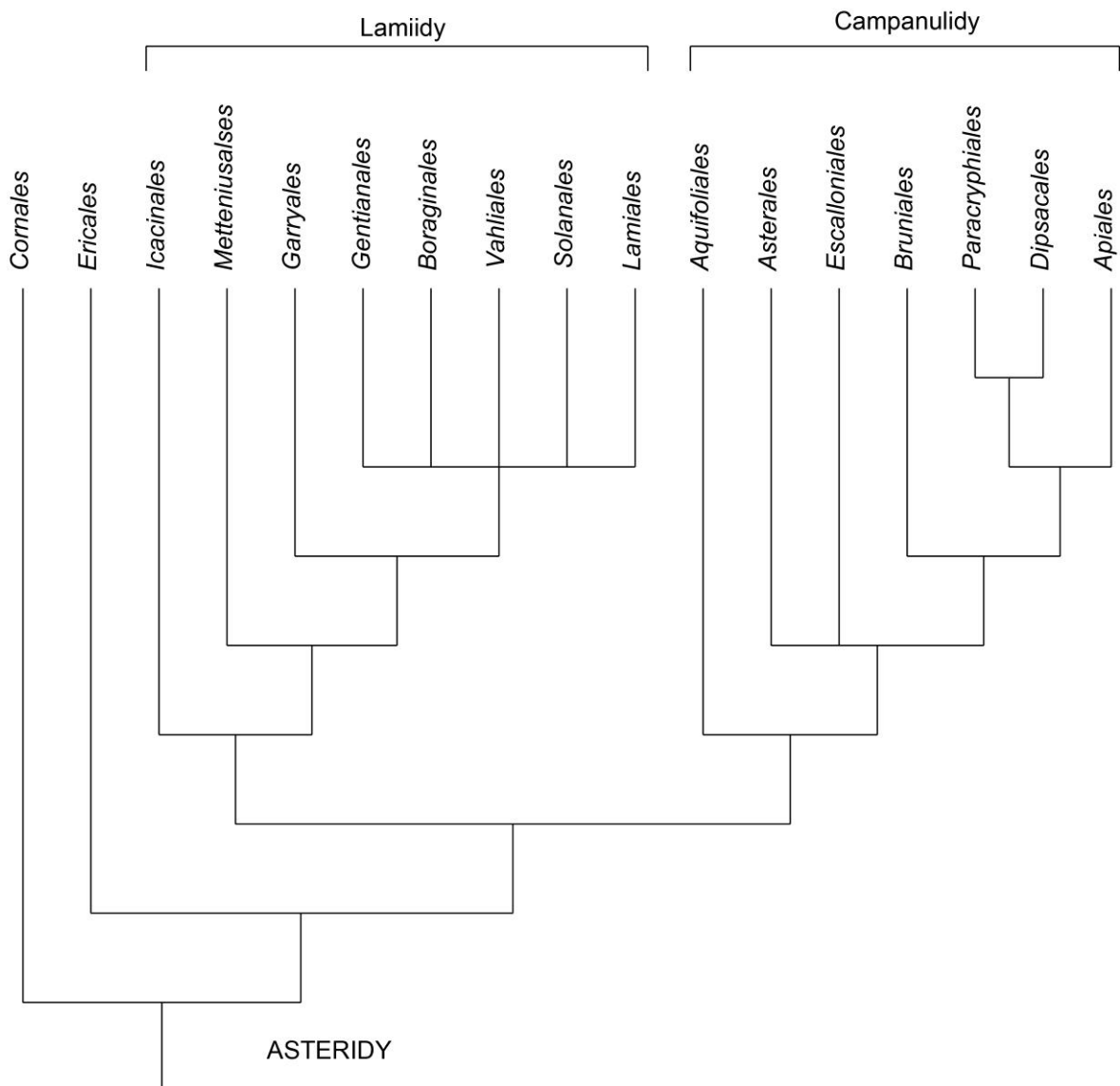
*Spinacia oleracea* (špenát siaty)

*Chenopodium album* (mrlík biely)

Rod: *Amaranthus* (láskavec)

Čeľad: *Cactaceae* (kaktusovité)

*Carnegiea gigantea* (kaktusovec obrovský, saguaro)



VETVA: Asteridae (asteridy)

Rad: *Cornales* (drieňotvaré)

Čeľad: *Cornaceae* (drieňovité)

*Cornus mas* (drieň obyčajný)

*Swida sanguinea* (svíb krvavý)

*Swida alba* (svíb biely)

Rad: *Ericales* (drieňotvaré)

Čeľad: *Primulaceae* (prvosienkovité)

*Primula veris* (prvosienka jarná)\*

*Soldanella carpatica* (soldanelka karpatská)

*Lysimachia nummularia* (čerkáč peniažtekový)

Čeľad: *Theaceae* (čajovníkovité)

*Camellia sinensis* (čajovník čínsky)



Čeľad': *Ericaceae* (vresovcovité)

*Vaccinium myrtillus* (brusnica čučoriedková)

*Vaccinium vitis-idaea* (brusnica obyčajná)

*Monotropa hypopitys* (hniliak smrekový)

*Calluna vulgaris* (vres obyčajný)

Rod: *Rhododendron* (rododendrón)

## **Lamiidy**

Rad: *Gentianales* (horcotvaré)

Čeľad': *Gentianaceae* (horcovité)

*Gentiana asclepiadea* (horec luskáčovitý)

*Gentiana punctata* (horec bodkovaný)

*Gentiana verna* (horec jarný)

Čeľad': *Rubiaceae* (marenovité)

*Galium aparine* (lipkavec obyčajný)

*Galium odoratum* (lipkavec marinkový)

*Galium verum* (lipkavec syridlový)

*Coffea arabica* (kávovník arabský)

*Coffea robusta* (kávovník robusta)

Rod: *Cinchona* (chinínovník)

Rad: *Boraginales* (borákovité)

Čeľad': *Boraginaceae* (borákovité)

*Symphytum officinale* (kostihoj lekársky)\*

*Pulmonaria officinalis* (plúcnik lekársky)

Rod: *Myosotis* (nezábudka)

Rad: *Solanales* (ľuľkovité)

Čeľad': *Solanaceae* (ľuľkovité)

*Solanum tuberosum* (ľuľok zemiakový)

*Solanum lycopersicum* (ľuľok rajčiakový)

*Solanum melongena* (ľuľok baklažánový)

*Capsicum annuum* (paprika ročná)

*Nicotiana tabacum* (tabak virgínsky)

*Hyoscyamus niger* (blen čierny)

*Atropa bella-donna* (ľuľkovec zlomocný)\*

*Datura stramonium* (durman obyčajný)

*Petunia x atkinsiana* (petúnka hybridná)

Čeľad': *Convolvulaceae* (pupencovité)

*Calystegia sepium* (povoja plotná)

*Convolvulus arvensis* (pupenec roľný)

*Cuscuta europaea* (kukučina európska)

*Ipomea batatas* (povojník batátový, sladký zemiak)

Rad: *Lamiales* (hluchavkovité)

Čeľad': *Oleaceae* (olivovité)

*Olea europaea* (oliva európska)

*Fraxinus excelsior* (jaseň štíhly)\*  
*Fraxinus ornus* (jaseň mannový)  
*Ligustrum vulgare* (zob vtáčí)  
*Forsythia suspensa* (zlatovka previsnutá)  
*Syringa vulgaris* (orgován obyčajný)

Čeľad': *Plantaginaceae* (skorocelovité)

*Plantago media* (skorocel prostredný)  
*Plantago lanceolata* (skorocel kopijovitý)  
*Digitalis grandiflora* (náprstník veľkokvetý)  
Rod: *Veronica* (veronika)  
*Linaria vulgaris* (pyštek obyčajný)  
*Antirrhinum majus* (papuľka väčšia)

Čeľad': *Lamiaceae* (hluchavkovité)

*Lamium maculatum* (hluchavka škvritá)  
*Lamium purpureum* (hluchavka purpurová)  
*Lamium album* (hluchavka biela)  
*Glechoma hederacea* (zádušník brečtanovitý)  
*Mentha x piperita* (mäta pieporná)  
*Thymus serpyllum* (dúška materina)  
*Melissa officinalis* (medovka lekárska)  
Rod: *Stachys* (čistec)  
*Origanum vulgare* (pamajorán obyčajný)  
*Majorana hortensis* (majorán záhradný)  
*Salvia pratensis* (šalvia lúčna)\*  
*Lavandula angustifolia* (levanduľa úzkolistá)  
*Rosmarinus officinalis* (rozmarín lekársky)

Čeľad': *Orobanchaceae* (zárazovité)

Rod: *Orobanche* (záraza)  
*Lathraea squamaria* (zubovník šupinatý)  
*Euphrasia rostkoviana* (očianka Rostkovova)  
*Rhinanthus minor* (štrkáč menší)  
*Melampyrum nemorosum* (čermel' hájny)

**Campanulidy**

Rad: *Asterales* (astrotvaré)

Čeľad': *Campanulaceae* (zvončekovité)

*Campanula patula* (zvonček konáristý)  
*Campanula persicifolia* (zvonček broskyňolistý)\*  
*Phyteuma spicatum* (zerva klasnatá)

Čeľad': *Asteraceae* (astrovité)

*Cirsium arvense* (pichliač roľný)  
*Carduus acanthoides* (bodliak trnitý)  
*Carlina acaulis* (krasovlas bezbyľový)  
*Arctium lappa* (lopúch väčší)  
*Cyanus segetum* (nevädza poľná)  
*Cynara scolymus* (artičoka zeleninová)

rod *Taraxacum* (púpava)  
rod *Hieracium* (jastrabník)  
*Cichorium intybus* (čakanka obyčajná)  
*Lactuca sativa* (šalát siaty)  
*Aster novi-belgii* (astra novobelgická)  
*Solidago canadensis* (zlatobyľ kanadská)  
*Ambrosia artemisiifolia* (ambrózia palinolistá)  
*Conyza canadensis* (turanec kanadský)  
*Helianthus annuus* (slnečnica ročná)  
*Achillea millefolium* (rebríček obyčajný)  
*Laucanthemum vulgare* (margaréta biela)  
*Bellis perennis* (sedmokráska obyčajná)\*  
*Matricaria recutita* (rumanček kamilkový)  
*Tussilago farfara* (podbeľ liečivý)\*

Rad: *Apiales* (mrkvotvaré)

Čeľad: *Araliaceae* (aralkovité)

*Hedera helix* (brečtan popínavý)  
*Panax ginseng* (všehoj ázijský, ženšen)

Čeľad: *Apiaceae* (mrkvovité)

*Apium graveolens* (zeler voňavý)  
*Daucus carota* (mrkva obyčajná)  
*Petroselinum crispum* (petržlen záhradný)  
*Carum carvi* (rasca lúčna)  
*Anethum graveolens* (kôpor voňavý)  
*Foeniculum vulgare* (fenikel obyčajný)  
*Pimpinella anisum* (bedrovník anízový)  
*Angelica sylvestris* (angelika lesná)\*  
*Aegopodium podagraria* (kazonoha hostcová)\*  
*Anthriscus sylvestris* (trebuľka lesná)  
*Conium maculatum* (bolehlav škvrnitý)  
*Heracleum spondylium* (boľševník borščový)  
*Heracleum mantegazzianum* (boľševník obrovský)

\* druhy na poznávačku

